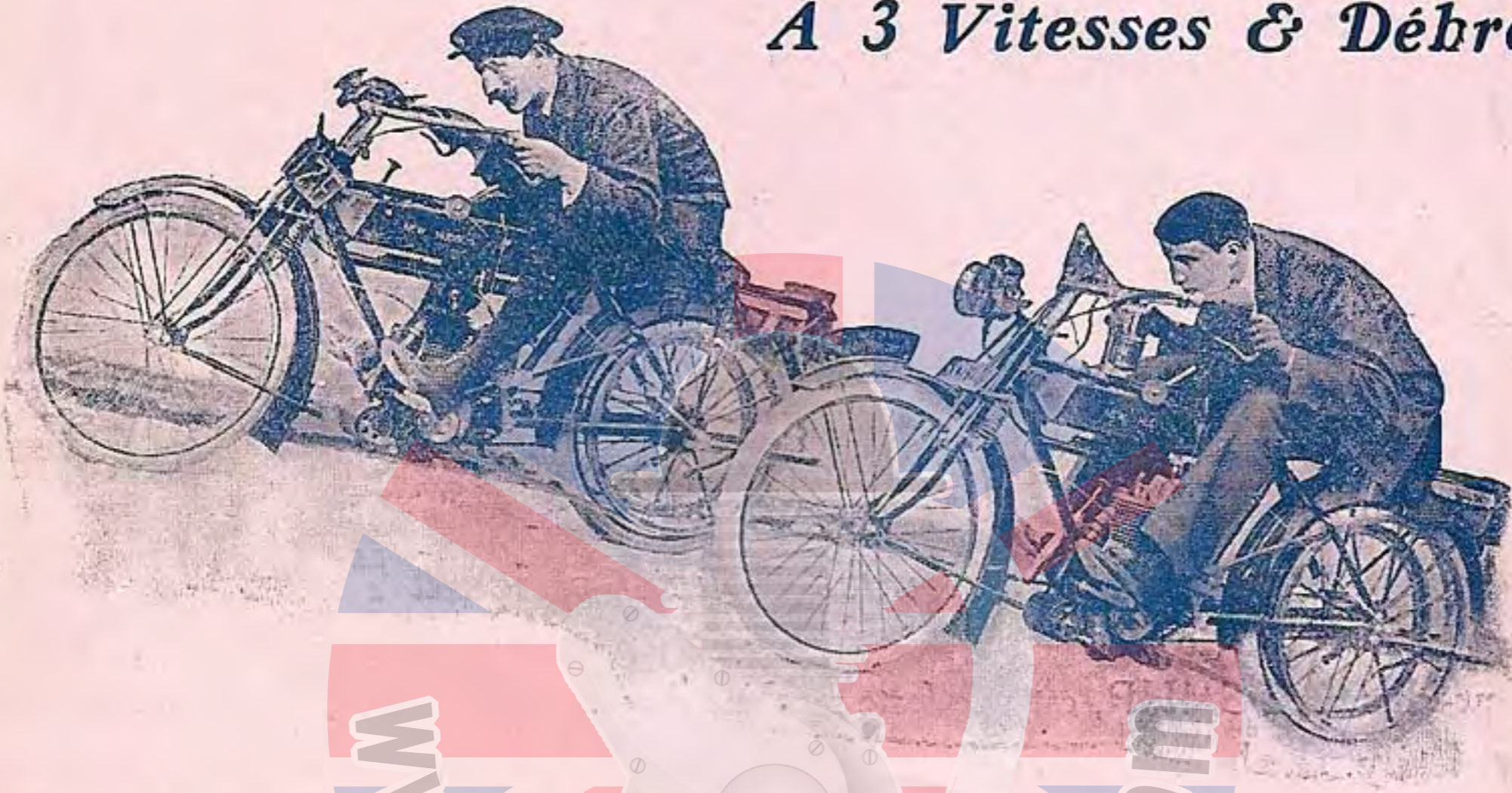


Les Motocyclettes

New-Hudson

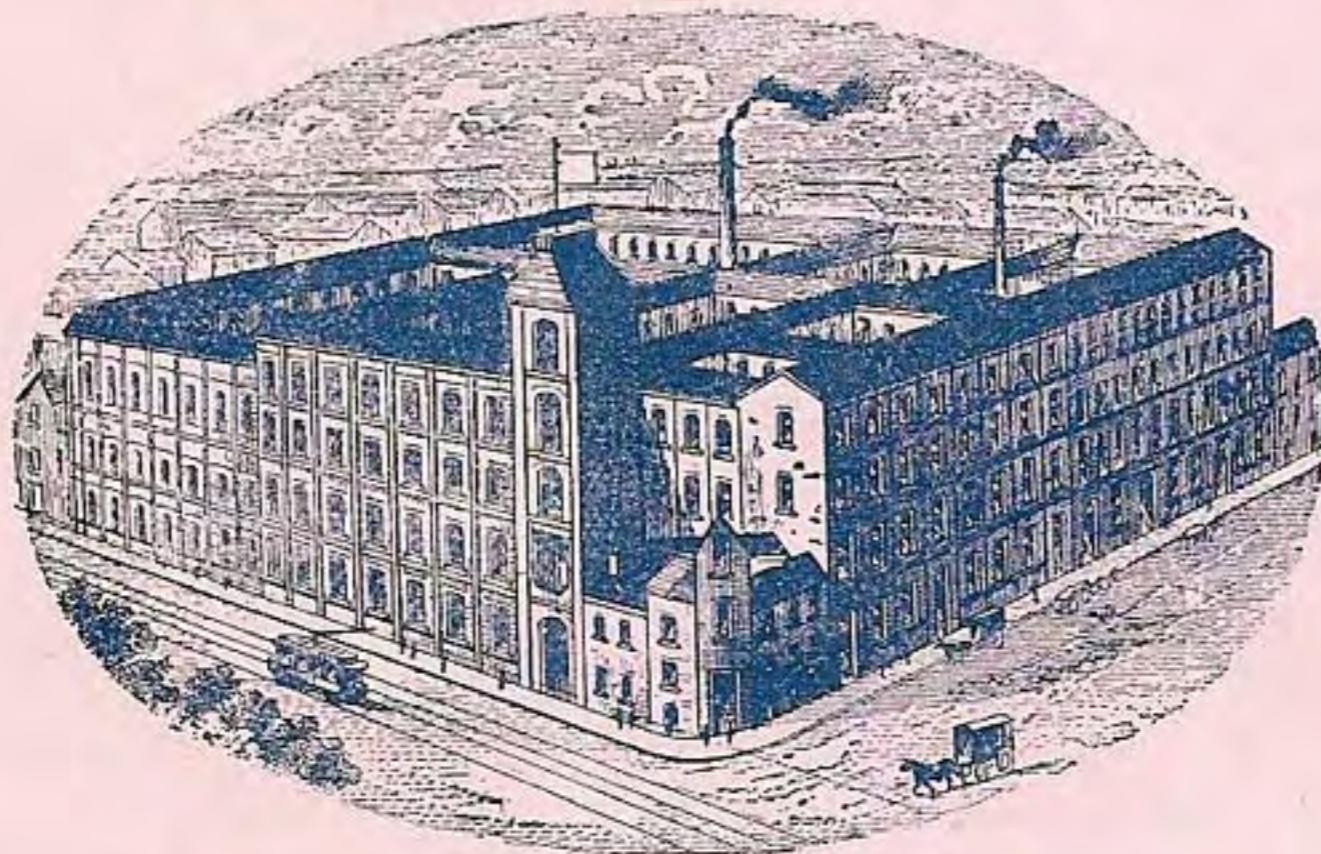
A 3 Vitesses & Débrayage



Messieurs DUBOST et GOMPertz gravissant la rue Brazza, à Puteaux, (22°/°) à 35 kil. de Moyenne sur Motocyclette "NEW-HUDSON" 2 H P 3/4.

The NEW-HUDSON CYCLE C^o L^{td}
BIRMINGHAM (England)

✿
3 usines
2 500 ouvriers
✿



✿
Dépôts dans
le monde entier
✿

Concessionnaire pour la France :

Société Française des Bicyclettes NEW-HUDSON (S.A.),

Direction : E. BIGEARD & CH. PLARD

5, Rue de Sablonville (Porte-Maillot) **PARIS-NEUILLY.** TÉLÉPHONE 1085 Neuilly
GRAMS Wonder Neuilly

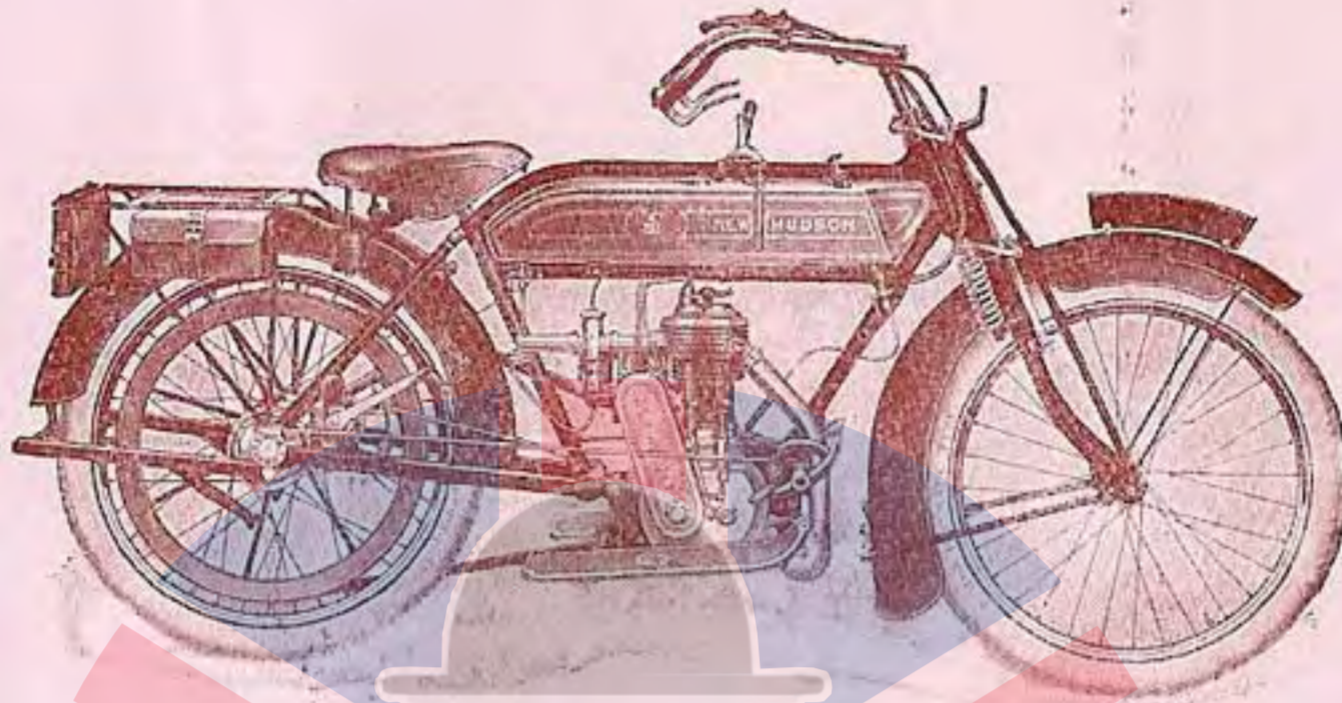
Motocyclette "NEW-HUDSON" - Modèle IV B

DE 2 3/4 HP. à 3 VITESSES ET DÉBRAYAGE.

PRIX :

1600 frs.

Complètement équipée



PRIX :

1600 frs.

Complètement équipée

Mise en Marche avec Roue Motrice à Terre.

La New-Hudson 2 3/4HP, est une forte machine de poids moyen, d'usage très économique, facile à manœuvrer, légère, souple et rapide. — Elle convient aux affaires et à la promenade.

SPÉCIFICATIONS :

Cadre - De forme très basse et d'une solidité à toute épreuve, il donne la position la plus confortable et convient aux motocyclistes de toutes tailles.

Moteur - Modèle spécial New-Hudson entièrement construit dans nos usines. — Ce moteur est à un cylindre, à refroidissement par ailettes et soupapes commandées, sa puissance nominale est de 2 3/4 HP pour une capacité de 350 c. c. par 70^m/_m d'alésage et 90^m/_m de course.

Décompresseur - à relâche automatique facilitant la mise en marche du moteur.

Changement de Vitesse et Débrayage - Il est assuré par le moyeu Armstrong à 3 Vitesses et Débrayage, Modèle 1913, permettant la mise en marche avec la roue motrice reposant à terre.

Allumage - Par Magnéto "Bosch" à haute tension, modèle 1913.

Carburateur - Nouveau modèle 1913 "Brown et Barlow" à un seul levier automatique.

Réservoir - Capacité environ 7 litres d'essence et 2 litres d'huile. Nouveau modèle très fort reposant sur deux supports très solides.

Fourche élastique - New-Hudson Druid (Brevetée) Très souple et incassable.

Freins - Frein arrière au pied sur poulie spéciale. Frein avant à main sur jante.

Repose-pieds - Nouveau modèle très large en aluminium monté sur ressorts.

Transmission - Par courroie caoutchouc et toiles tressées de 19^m/_m.

Roues - Diamètre 0.650, jantes extra fortes.

Pneumatiques - Dunlop antidérapant à talon, de 26×2.

Garde-Boue - Extra larges, démontables, avec ailettes pare-boue de chaque côté.

Supports mobiles - Avant et arrière.

Sacoche à outils - Deux sacoches en cuir contenant trousse complète d'outils.

Selle - Lycett de grande dimension avec double ressorts.

Motocyclette "NEW-HUDSON" - Modèle VII A.

DE 3 1/2-4 HP. à 3 VITESSES ET DÉBRAYAGE

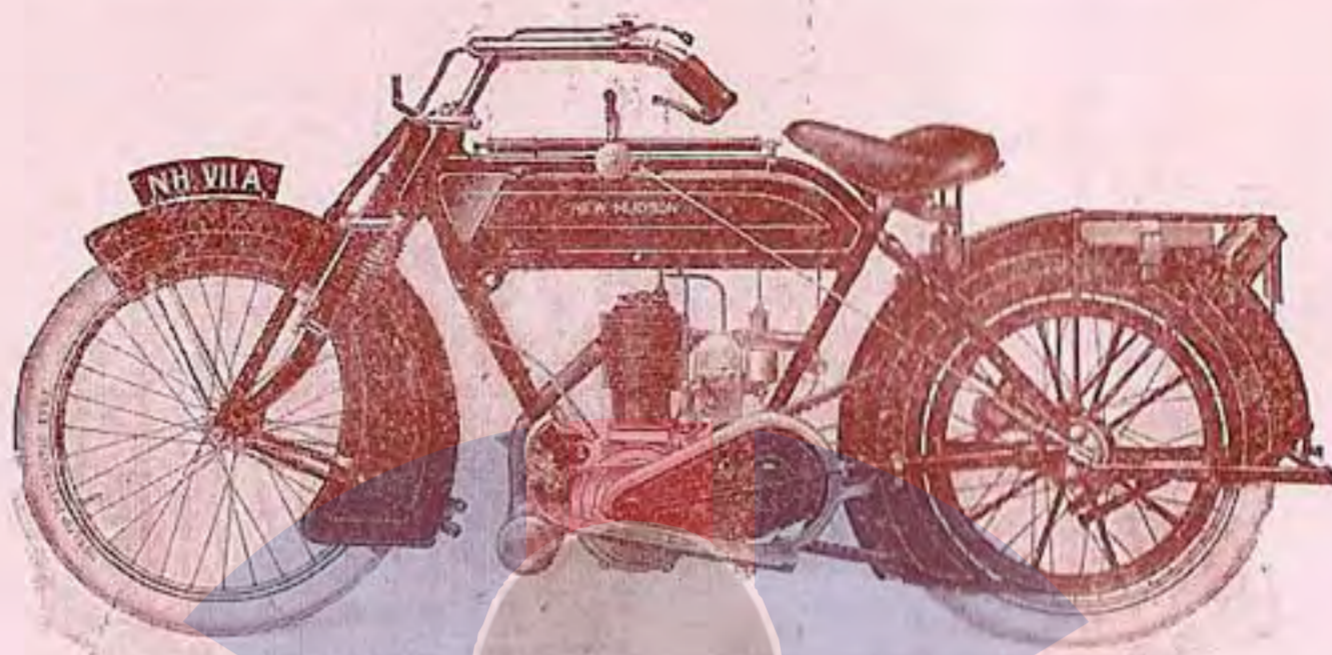
SPÉCIALEMENT CONSTRUITE POUR SIDE-CAR



PRIX :

2100 frs.

complètement équipée.



PRIX :

2100 frs.

complètement équipée.



Mise en Marche avec Roue Motrice à Terre.

Transmission par Chaîne et Courroie.

La New-Hudson VII A, est un très puissant modèle construit spécialement pour y monter un side-car. Elle contient tous les derniers perfectionnements et c'est la machine la plus parfaite pour le tourisme.

SPÉCIFICATIONS :

Cadre - d'une très grande résistance, a été conçu tout particulièrement pour l'adaptation du side-car. Toutes ses parties essentielles ont été renforcées.

Moteur - modèle spécial New-Hudson de 3 1/2-4 HP. Capacité 499 c. c. (85 x 88). Muni du décompresseur à relâche automatique. Mise en route par manivelle.

Transmission par chaîne et courroie - facilitant la mise en route, évitant le patinement de la courroie sur la poulie. La chaîne qui relie la poulie d'entraînement à la seconde poulie réglable et sur laquelle court la courroie, est encaissée dans un carter en aluminium; elle est ainsi, complètement à l'abri de la poussière.

Changement de vitesse et débrayage - par moyeu Armstrong 1913, modèle spécial pour motos avec side-car. Prise directe en vitesse moyenne.

Réservoir - très grand, pouvant contenir 10 litres d'essence et l'huile nécessaire pour 350 km. Repose sur deux supports en acier.

Repose-pieds - Nouveaux modèles très larges en aluminium. Sont montés sur ressorts et brisent le jet soulevé par la roue avant.

Allumage - par magnéto Bosch à haute tension, modèle 1913.

Carburateur - Brown-Barlow 1913, à un seul levier automatique.

Garde-boue - détachables, renforcés, extra-larges; munis de pare-boue latéraux assurant le maximum de confort par mauvais temps.

Roues - diamètre 650. Jantes larges, extra-fortes.

Pneumatiques - Dunlop spécial extra-fort à talons. Avant 26 x 2 1/2. Arrière 26 x 2 5/8.

Selle - Lycett très large, rembourés, munie de ressorts compensateurs très souples.

Fourche élastique - New-Hudson Druid (Brevetée) Très souple et incassable.

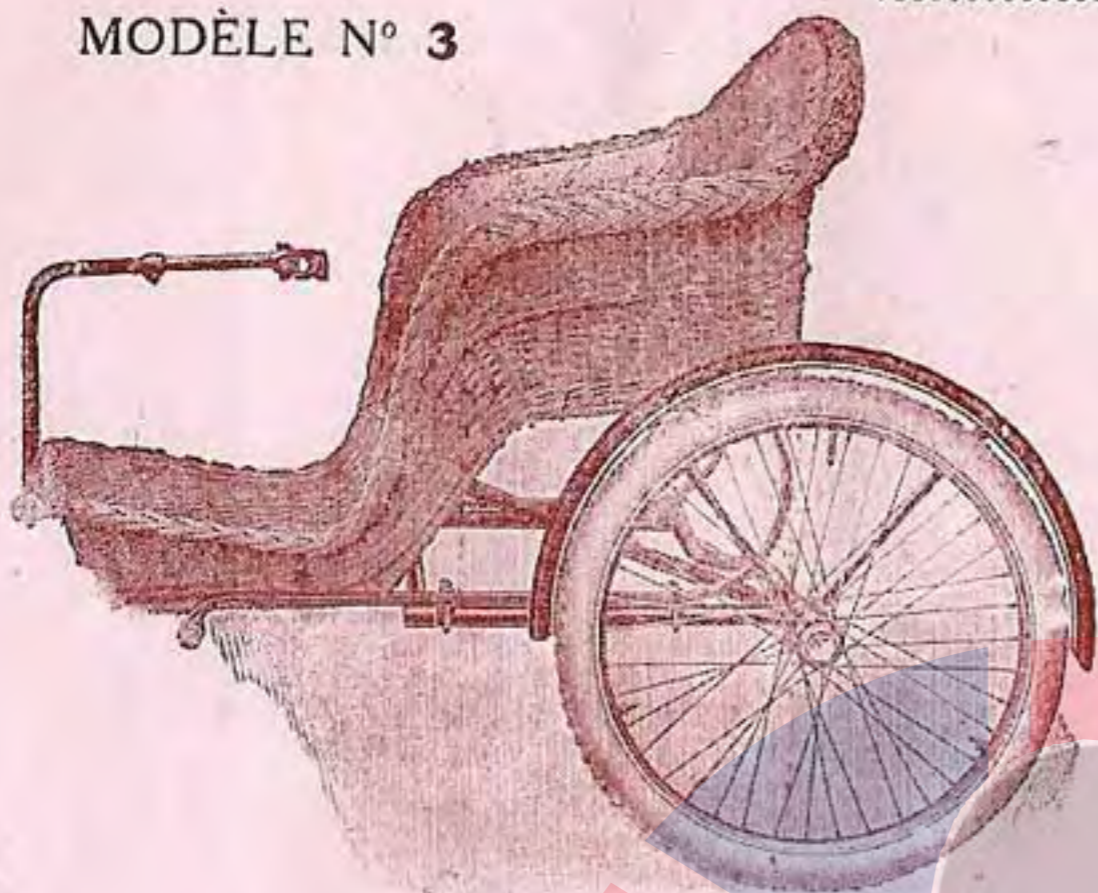
Freins - avant à main sur jante - arrière au pied sur poulie spéciale.

Supports - mobiles avant et arrière.

Sacoche à outils - avec trousse complète d'outils.

Side-Cars "NEW-HUDSON"

MODÈLE N° 3



"LE POPULAIRE"

Modèle - gracieux, pratique et de toute confiance malgré son prix bon marché.

Monture - osier. Taille moyenne. Rembourré.

Coussin - mobile et couverture.

Chassis - en tubes d'acier. Ressorts garantis.

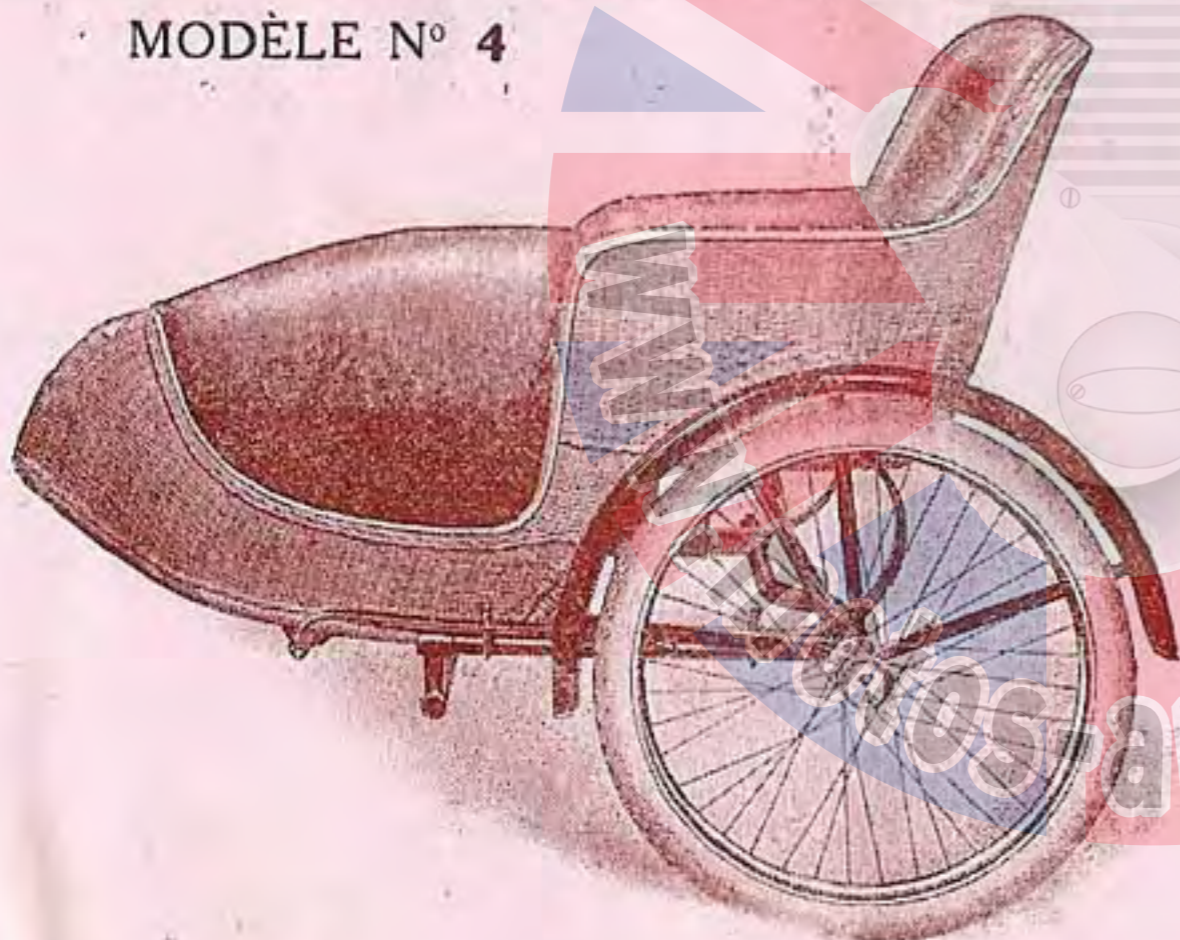
Garde-boue - large.

Pneumatique - Dunlop 650×60.

Prix : 275 frs.

Sans extra.

MODÈLE N° 4



"L'INTERMÉDIAIRE"

Modèle - très élégant avec pointe torpédo.

Cannage - d'art confortablement rembourré.

Forme - spéciale donnant une position très commode au voyageur. Coussin mobile et couverture.

Chassis - large, très rigide, en tube d'acier.

Ressorts - garantis.

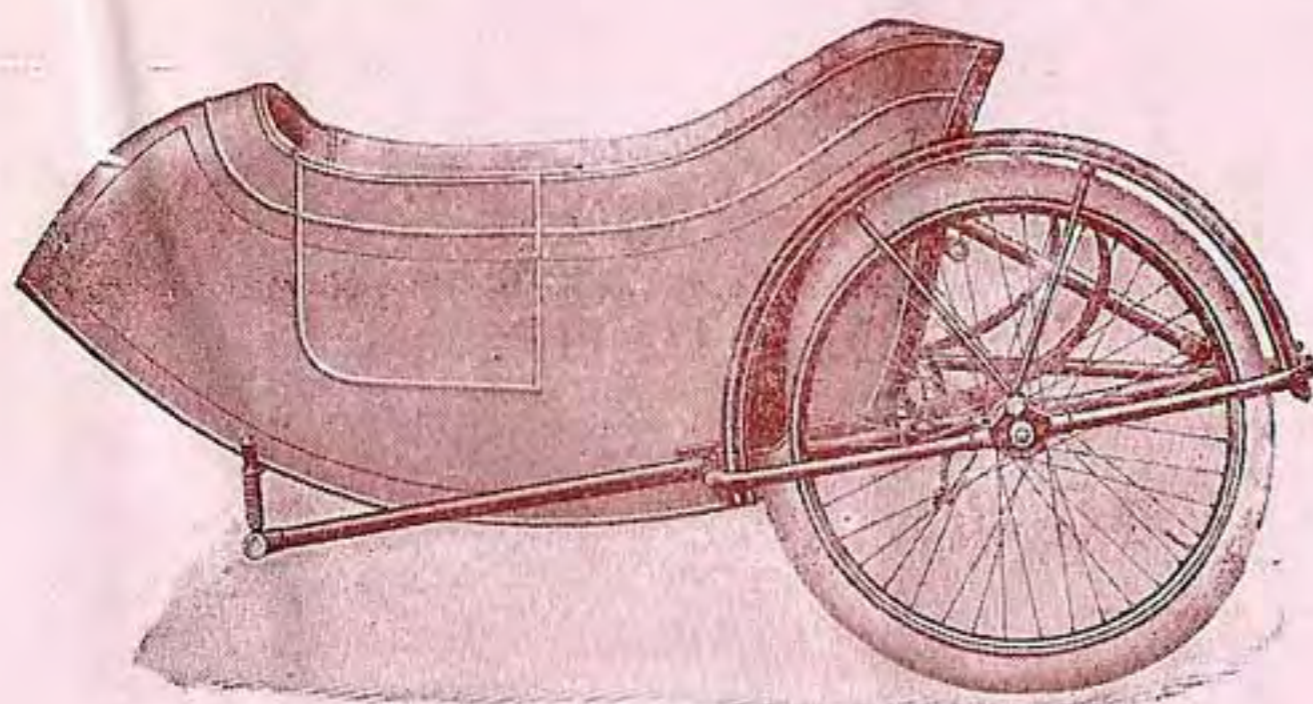
Garde-boue - détachable.

Pneumatique - Dunlop 26×2 1/4.

Roue - Diamètre 650. Jante renforcée.

Prix : 395 frs.

Sans extra.



"LE CANOELET"

Modèle de luxe breveté, léger, confortable et élégant. Suspension douce et rigide.

Chassis - breveté en tubes d'acier, émaillé noir.

Garde-boue - large, facilement détachable.

Support - fixé au garde-boue, très pratique.

Roue - acier 1/2 nickel, jante extra rigide.

Carrosserie - modèle déposé, richement verni, capitonnage soigné, coussin mobile, pochette pore-tcartes.

Le chassis est construit spécialement pour aller avec notre motocyclette VII A

Prix : 500 frs.

SUPPLÉMENTS :

Pare-Brise	50. »	Porte-Bagages	40. »
Capote	72. »	Série de Courroies	16.50

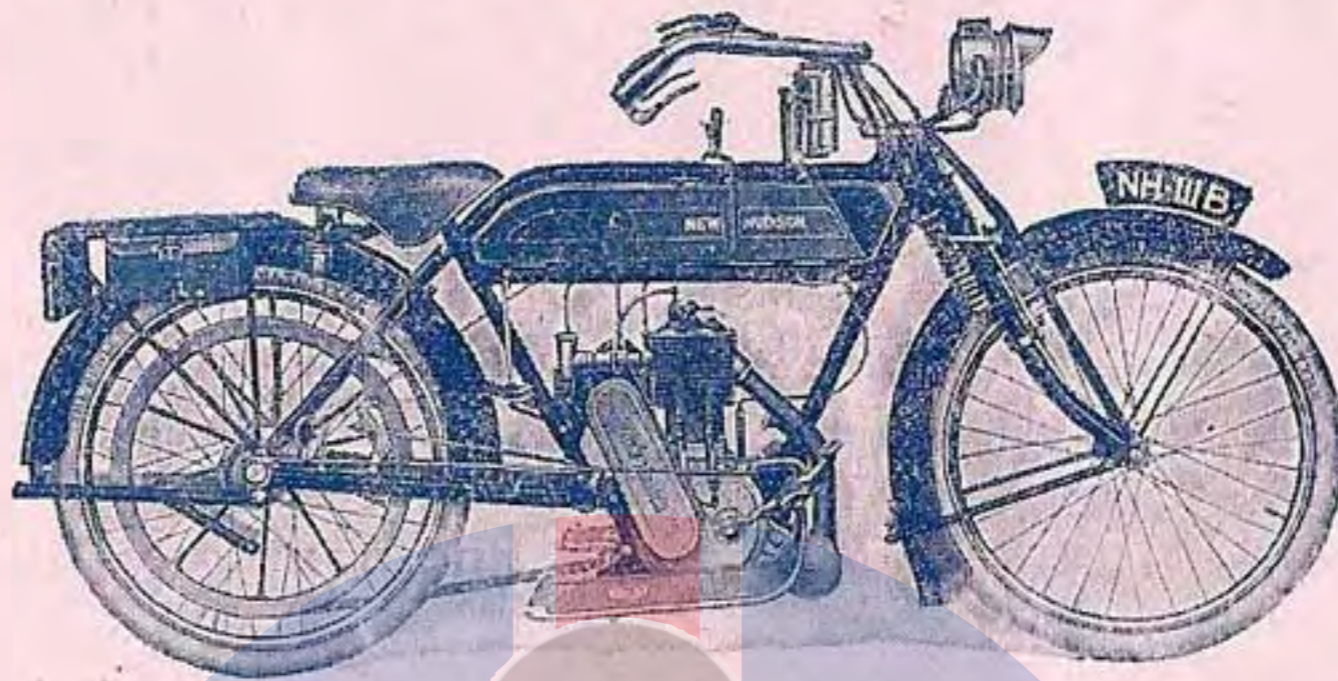
Motocyclette "NEW-HUDSON" - Modèle III B.

DE 3 1/2 HP. à 3 VITESSES ET DÉBRAYAGE

PRIX :

1900 frs

complètement équipée.



PRIX :

1900 frs.

complètement équipée.

Mise en Marche avec Roue Motrice à Terre.

La New-Hudson 3 1/2 HP., beaucoup plus puissante, est la machine qui convient le mieux aux amateurs de grand tourisme. Comme lignes, comme qualité de matières, comme équipement elle est incomparable.

SPÉCIFICATIONS :

Moteur - modèle spécial New-Hudson de 3 HP 1/2, entièrement construit dans nos usines; fait 499 c. c. de cylindrée par 85 m/m d'alésage et 88 m/m de course. Il est muni d'un décompresseur à relâche automatique facilitant la mise en route, laquelle se fait au moyen d'une manivelle.

Changement de vitesse et débrayage - est assuré par le moyeu Armstrong à 3 vitesses et débrayage, modèle 1913, permettant la mise en route avec la roue motrice à terre.

Poulie de moteur - ajustable, permettant de modifier la proportion des vitesses.

Réservoir - Contenance 10 litres d'essence et 2 litres 1/2 d'huile.

Transmission - par courroie caoutchouc et toiles tressées de 22 m/m.

Pneumatiques - Dunlop à talons extra-forts de 26 x 2 1/4.

Selle - Lycett, grandes dimensions, à coussins et doubles ressorts.

Allumage - Carburateur - Fourche élastique - Freins - Repose-pieds - Garde-boue Supports - Sacoques à outils etc. (même détail que le modèle IV B).

Motocyclette "NEW-HUDSON" T. T.

MODÈLE SPÉCIAL DE COURSE DE 3 1/2 HP.

Prix : **1900 frs.**

Mêmes spécifications que pour le Modèle III B.

Les plus grands soins sont apportés à la mise au point de cette machine; son cadre est très court et très fort. Le rendement et la vitesse en sont remarquables. D'une régularité et d'une stabilité parfaites, elle est en même temps excessivement rapide. Le Guidon large et baissé assure la meilleure position au Coureur.

Le moyeu "ARMSTRONG"

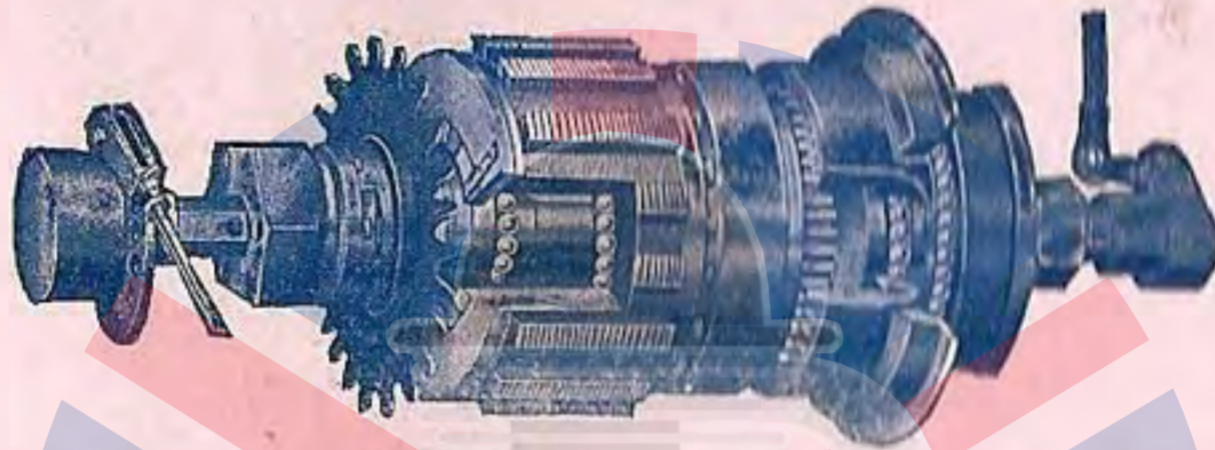
A 3 VITESSES & DÉBRAYAGE POUR MOTOS

Simple, solide et pratique
A fait ses preuves
Et ses qualités sont reconnues



Ne manque jamais
N'a pas de complications
Ne se dérègle pas

Toujours prêt
à fonctionner



Ne demande qu'à
être huilé

Toutes les motocyclettes New-Hudson sont munies du moyeu **Armstrong à 3 vitesses et débrayage**, modèle 1913, qui rend non seulement facile et deattaine l'ascension de toutes les côtes, mais encore augmente le confort et l'agrément de la conduite. Avec le nouveau système de débrayage, le moteur se met en route, la roue arrière reposant à terre absolument comme une voiture automobile.

Le moyeu "**Armstrong**" permet à un moteur de 3 HP de faire le travail d'un 6 HP. Avec lui, le motocycliste peut s'arrêter où et quand il veut sans que son moteur s'arrête de tourner et repartir comme il veut, en côte comme en terrain plat.

Avec le moyen **Armstrong à 3 vitesses et débrayage**, un novice peut conduire une moto dans les plus mauvaises côtes, dans les chemins les plus encombrés, avec **facilité et sûreté**.

CATALOGUE PROVISOIRE

Demander le Catalogue
de luxe complet



CATALOGUE PROVISOIRE

qui paraîtra
vers fin janvier 1913

Agence

Locale :